

10月24日に「まちびらき」から5周年を迎える「ウォーターズ竹芝」 昼は五感でつくる・まなぶ・あそぶ、夜は光が竹芝の水辺を彩る！

ウォーターズ竹芝

WATERS takeshiba 「水辺の自由時間コレクション」

2025年10月24日（金）、10月25日（土）開催

竹芝地区の浜離宮恩賜庭園が目の前に位置する、自然豊かなウォーターフロントが特徴の複合施設「WATERS takeshiba」は、10月24日（金）、10月25日（土）の2日間、「水辺の自由時間コレクション」を開催いたします。このイベントは、「水辺での心地よい過ごし方」を提案する秋のおまつりです。毎年10月24日のウォーターズ竹芝のまちびらき日を記念して開催しています。昼と夜で表情の異なるこの場所で、ドローンショーやプロジェクションマッピング、松竹芸能とコラボレーションしたステージイベント、現役力士と触れ合えるイベントなど、自分にぴったりの心地よさを見つけにきてください。さあ、水と緑の心地よさをたずさえて、みんなで一緒につぎの豊かさを生み出そう。

【イベント特設ページ：<https://waters-takeshiba.jp/special/2025anniversary/index.html>】

WATERS takeshiba 水辺の自由時間コレクション 概要



■タイトル

WATERS takeshiba 「水辺の自由時間コレクション」

■実施日

2025年10月24日（金）、10月25日（土）

■場所

WATERS takeshiba（ウォーターズ竹芝）

東京都港区海岸1-10-30

■主なコンテンツ

- ・LIGHTDANCe Charge & Go!（300機バージョン）
presented by AGEHARiDe
- ・光と音で彩るプロジェクションマッピング「碧のキラメキ」
- ・水辺を生かしたつくる・まなぶ・あそびイベント
- ・松竹芸能とのコラボレーション
- ・日本相撲協会100周年×山手線環状運転100周年記念
力士ふれあいイベント

本件に関するお問い合わせ先

ウォーターズ竹芝PR事務局（株式会社サニーサイドアップ内）

担当：坂間、森川

MAIL：wt@ssu.co.jp

「水辺の自由時間コレクション」実施予定イベント

「ドローンショー」&「プロジェクションマッピング」が登場！光が竹芝の夜を彩る

水辺の自由時間コレクションに「ドローンショー」、「プロジェクションマッピング」が登場します。松竹芸能とコラボレーションしたDJイベントも。未来を感じる光と音が竹芝の夜を彩ります。

■LIGHTDANCe Charge & Go! (300機バージョン) presented by AGEHARIDe

LIGHTDANCeはドローンが音楽とシンクロしながら舞い、空間に映し出すヒカリのキセキ。まさにドローンショーを芸術に昇華させた新感覚のエンターテインメント。大都会でありながら東京湾に面し、リゾート感あふれる竹芝の一夜にさらなる彩りを添えます。※本公演は港区が実施する港区ナイトタイムエコノミー補助金を活用し実施しています。

日 時：①2025年10月24日（金）19:45～20:00／②10月25日（土）19:45～20:00
会 場：プラザ（芝生広場）からご覧いただけます
参加費用：観覧無料
雨 天：雨天時、荒天時は中止

●AGEHARIDe（アゲハライド）とは？

「芸術は創り手の情熱と受け手の感性のコラボレーションである」という理念の元にドローンショーを芸術に昇華させることに挑戦するクリエイター集団。エンタメ業界出身の個性的なメンバーがドローンショーの新たなカテゴリー「LIGHTDANCe」で感動を共創する時空間を創出します。



■光と音で彩るプロジェクションマッピング「碧のキラメキ」

落ち着いた碧い光に包まれた空間に、大階段に映し出されるプロジェクションマッピングによる光と音の演出で、ウォーターズ竹芝ならではの「碧の世界」をご体験いただけます。コンセプトは「Future x Flow」。水辺の施設らしさの「水の流れ」、「情報の流れ」、「人の流れ」を想起させる光・色・波・粒子で「未来の階段」へいざないます。毎時00分、20分、40分には特別映像が投影されます。

実施期間：2025年10月24日（金）～11月3日（月・祝）
時 間：期間中18:00／18:20／18:40／19:00／19:20／19:40／20:00／
20:20／20:40／21:00
会 場：プラザ（芝生広場）からご覧いただけます
参加費用：観覧無料
雨 天：雨天決行

※プロジェクションマッピング事業は、東京都・公益財団法人東京観光財団の「プロジェクションマッピング促進支援事業助成金」を活用して実施しています。



■WATERS takeshiba ILLUMINATION

ウォーターズ竹芝では、10月24日（金）17:00より、イルミネーションの点灯を行います。シアター棟とタワー棟の手すりや階段、海側の手すりに青のイルミネーションを施し、光の演出で皆様をお迎えします。少し肌寒くなる冬の入り口に、心地よい海風に吹かれながら、幻想的な青の景色をお楽しみください。

日 時：2025年10月24日（金）17:00～点灯
会 場：施設全体
参加費用：観覧無料
雨 天：雨天決行



■芸人DJ

ウォーターズ竹芝のナイトタイムに、松竹芸能所属の芸人がDJとして登場！秋の心地よい風が吹く水辺で、心躍る音楽とともに非日常のひとときを。耳に心地よいサウンドに包まれながら、特別な夜をお過ごしください。

日 程：①2025年10月24日（金）／②10月25日（土）
時 間：①18:25～／②18:45～／③19:05～／④19:25～ ※各回15分程度
出 演：①ムートン伊藤（24日のみ）／②緒方雅史（25日のみ）
会 場：プラザ（芝生広場）内 特設ステージ
参加費用：観覧無料
雨 天：雨天時、荒天時は中止

①



②



※出演者の都合により、各種イベントは予告なく変更・中止になる場合がございますので、あらかじめご了承ください。

毎年恒例「ウニランプづくり」や「水上ドローンイベント」、「クルーズ船」や「お絵描きイベント」など、親子で楽しめるコンテンツが盛り沢山！ウォータース竹芝らしい「水辺の自由時間」を体感できるイベントをお楽しみください。

■「本物の殻でつくる ウニランプづくり」

本物のウニの殻を使った「KOKOPELLI+」発案の大人気オリジナルワークショップです。ウニの殻をはじめ、サンゴや貝殻など海からの自然産物を中心に使いながらランプをつくりまします。LED電球を使用しているため、長く愛用でき、ウニの構造も理解できるので、生物の学習にもぴったりです。

日 時：2025年10月25日（土）①13:30～14:30／②15:00～16:00
場 所：竹芝干潟
対 象：どなたでも参加可能（小学校3学年以下の場合、保護者同伴）
定 員：各回15組
参加方法：JRE MALLにて事前予約制（<https://event.iireast.co.jp/activity/detail/a026/a026-017>）
参加費用：2,000円（税込）
雨 天：雨天時、荒天時は中止



■水上ドローンを操縦して水辺をきれいにしちゃおう！in竹芝干潟

ドローンの操縦が初めての方でも大歓迎です！都心にありながら、自然と触れ合うことのできる竹芝干潟で環境問題を身近に感じる体験イベントを開催します。ゲーム感覚で、水上に浮かぶペットボトルの回収をしてみませんか？必要なものは特にございません、手ぶらでご参加ください♪

日 時：2025年10月25日（土）
①11:00～11:15／②11:30～11:45／③12:00～12:15／④12:30～12:45
⑤14:15～14:30／⑥14:45～15:00／⑦15:15～15:30／⑧15:45～16:00
会 場：竹芝干潟
対 象：主に小学校中学年以上の方（保護者の方含め、1組3名程度まで）
定 員：8組
体験時間：1回15分程度
参加方法：JRE MALLにて事前予約制（<https://event.iireast.co.jp/activity/detail/a026/a026-019>）
参加料金：1,500円（税込）
雨 天：雨天時、荒天時は中止



■水辺から浜離宮恩賜庭園を眺めるクルーズ

電動船に乗って、水辺から浜離宮の景色や歴史を感じられる特別なクルーズです！浜離宮の「将軍お上がり場」などの歴史的遺構を水辺から間近にご覧いただけます。さらに、浜離宮恩賜庭園スタッフ監修！歌舞伎俳優の坂東彌十郎さんによる、特別音声ガイド付きのスペシャルクルーズです。

期 間：2025年10月13日（月）～11月5日（水）24日間運航
時 間：9:45～16:45 ※受付は出航時間の5分前まで
乗船受付：①ウォータース竹芝船着場／②浜離宮恩賜庭園船着場
定 員：各回8名（8席）
所要時間：10分
参加方法：特設サイトから事前予約制（https://cruisetrip.tokyo/hamarikyu_2025/）
参加費用：片道お一人500円（税込）
ル ー ト：①ウォータース竹芝船着場⇒浜離宮恩賜庭園船着場
②浜離宮恩賜庭園船着場⇒ウォータース竹芝船着場



坂東彌十郎さん
音声ガイド付き！

10/13-11/5
24日間限定

**水辺から
浜離宮恩賜庭園を眺める
乗船料金：500円 クルーズ**




将軍お上がり場などの歴史的遺構を
水辺から間近にご覧いただけます

庭園散策も
お楽しみください

■水辺のガラスのらくがき帳にお絵描きしちゃおう！

1日限りの大きなガラスのらくがき帳に、自由な発想でお絵描きしちゃおう！お米からとれるワックスが原料の絵具「kitpas（キットパス）」を使用するので、小さなお子様はもちろん、どなたも安心してご参加いただけます。ガラスの向こう側の水面や空や木々を背景に何を描こうか想像しながらお楽しみください。

日 時：2025年10月25日（土）11:00～16:00
会 場：プラザ（芝生広場）横 水辺側通路ガラス面
対 象：お絵描きができる方であればどなたでも参加可能
定 員：常時参加可能
参加方法：予約・申込不要
参加費用：無料
講 師：お絵描きやさん「はなおかりな」



「松竹芸能」の芸人・タレントが竹芝を盛り上げる！各種イベントを実施

今年の水辺の自由時間コレクションは松竹芸能とコラボレーション。松竹芸能所属の芸人・タレントのみなさんによるステージイベントやテントブースイベントをお楽しみください。

■山口めろん | 水辺の自由な「ピアノコンサート」

フジテレビ系「芸能界特技王決定戦 TEPPEN」ピアノ部門で優勝するほどの実力派で、絶対音感の持ち主。皆様に耳馴染みのある曲を演奏しますので、お楽しみください。

日 時：2025年10月25日（土）①11:30～/②15:30～ ※各回30分程度
会 場：プラザ（芝生広場）内 特設ステージ
参加方法：予約・申込不要
参加費用：無料
雨 天：雨天時、荒天時は中止



■松竹芸能 若手芸人出張ライブ

松竹芸能の若手芸人たちが、出張お笑いライブを開催！
漫才・音ネタ・コントなど、バラエティ豊かなネタ披露をお楽しみください。

日 時：2025年10月25日（土）①13:30～/②14:45～ ※各回30分程度
会 場：プラザ（芝生広場）内 特設ステージ
出 演：①三日月マンハッタン/②シンバルモンキー/③おーしゃんず
参加方法：予約・申込不要
参加費用：無料
雨 天：雨天時、荒天時は中止



■ワンワンニャンニャンの「忍者サーキット」

ワンワンニャンニャンから、みんなに試練のミッションが届いたぞ！たくさんの障害物を全部クリアして、見事ゴールを目指そう！途中で失敗しちゃっても大丈夫。何度でも挑戦できるから、安心して遊びに来てね！

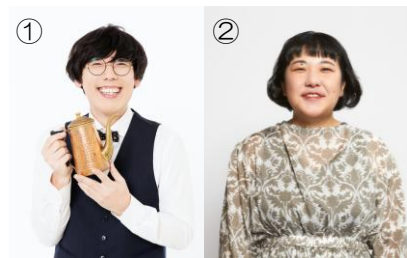
日 時：2025年10月25日（土）①14:00～/②15:00～ ※各回30分程度
会 場：プラザ（芝生広場）
出 演：ワンワンニャンニャン
対 象：4歳～小学校低学年
参加方法：予約・申込不要
参加費用：無料
雨 天：雨天時、荒天時は中止



■コーヒールンバ平岡の出張SACHIOPIAコーヒー

コーヒー芸人としては勿論、猿田彦珈琲の広報としても活動中のコーヒールンバ平岡さんが手がける自身のカフェブランド「SACHIOPIA COFFEE」が1杯無料でお試しいただけるコーヒーブースが登場！厳選したオリジナルブレンドをお楽しみに。

日 時：2025年10月25日（土）11:00～ ※先着150杯
会 場：プラザ（芝生広場）内テントブース
出 演：①平岡佐智男（コーヒールンバ）/②百瀬さつき
参加方法：予約・申込不要
参加費用：無料
雨 天：雨天時、荒天時は中止
※コーヒーはお一人様1杯に限らせていただきます。



■松竹芸能 若手芸人占い

あなたの未来、占うのは...まさかの若手芸人!?松竹芸能所属の若手芸人による占いブースが登場！悩みを相談すればくすっと笑えるアドバイスが返ってくるかも?笑って元気になれる、特別な占いブースへぜひお越しください！

日 時：2025年10月25日（土）11:00～16:00
会 場：プラザ（芝生広場）内テントブース
出 演：①かすみん（おなご）：タロット占い/②ミウラミツ星（しじみ結晶）：手相占い
所要時間：お一人様15分程度
参加方法：予約・申込不要
参加費用：無料
雨 天：雨天時、荒天時は中止



■地理芸人「トフィー」×JR東日本社員と巡る！新橋・竹芝今昔鉄道まち歩きツアー

江戸時代から続く交通・物流の要所「新橋・竹芝」エリアで、古地図を片手にまち歩きツアーを開催します。歴史ある庭園や鉄道関連施設、ウォーターフロントなど、6つのチェックポイントを訪れながら、鉄道をはじめとしたエリアに“笑い”の要素を掛け合わせてエリアの魅力を一緒に体験しましょう。

日時：2025年10月25日（土）①10:30～／②14:00～

会場：JR新橋駅→旧新橋停車場→浜離宮恩賜庭園
→ウォータースタジアム→旧芝離宮恩賜庭園→JR浜松町駅

出演：松竹芸能所属の芸人「トフィー」さんとJR東日本社員がツアーの案内役として参加します

参加方法：JRE MALLチケットにて事前予約制 (<https://event.ireast.co.jp/activity/detail/a026/a026-020>)

参加費用：3,500円（税込）

雨天：雨天時はレインコートを着用いただき開催いたします



まだまだ魅力的なイベントを開催！

■日本相撲協会100周年×山手線環状運転100周年記念 | カシふれあいイベント

日本相撲協会100周年と山手線環状運転100周年を記念したイベントです。
現役力士2名によるステージでのトークショーや握手会なども実施いたします。

日程：2025年10月25日（土）

時間：＜1回目＞

・握手会・写真撮影希望者の受付開始：12:30～

・ミニトークショー：13:00～13:20

・握手会+写真撮影会：13:25～13:55

＜2回目＞

・握手会・写真撮影希望者の受付開始：13:30～

・ミニトークショー：14:15～14:35

・握手会+写真撮影会：14:40～15:10

場所：プラザ（芝生広場）内 特設ステージ

出演：①王鶴／②豪ノ山／MC：代走みつくに（松竹芸能所属）

参加条件：トークショーは無料/握手会+写真撮影会は下記条件あり

※握手会+写真撮影会にはアトレ竹芝の各ショップでの1,500円(税込)以上の
当日のお買上げレシートを受付にてご提示で1組さまにご参加いただけます。
(定員：最大30組まで)

雨天：雨天時、荒天時は中止

日本相撲協会



MC：代走みつくに

■YTJスペシャルパフォーマンス

YTJ（ユースシアタージャパン）は、若者のために設立されたユースシアター。英語・歌・ダンスのレッスンを通じて、身体能力、表現力、主体性を育み、「ダンス」・「ミュージカル」・「コンサート」などのイベントを企画・制作しています。子どもたちや若者たちのパフォーマンスで心が動く心地よさを体感してください。

日時：2025年10月25日（土）16:20～17:00

会場：プラザ（芝生広場）内 特設ステージ

出演：アトレ竹芝シアター棟2F「YTJ竹芝スタジオ」による公演 他

参加方法：予約・申込不要

参加費用：観覧無料

雨天：雨天時、荒天時は中止



■メズム東京、オートグラフ コレクションが来店！

ウォータースタジアム内にある、東京の「今」に根ざしたサービスやコンテンツを通じて、訪れるゲストの五感を魅了し、インスピレーションを生み出す唯一無二のホテル、「メズム東京、オートグラフ コレクション」が水迎の自由時間コレクションに来店します。ホテルオリジナルのフードアイテムなどを販売いたします。どうぞ、この機会をお見逃しなく。

日程：2025年10月24日（金）・25日（土）

会場：プラザ（芝生広場）内テントブース

雨天：雨天時、荒天時は中止

※詳細は後日ウォータースタジアムHPにて更新



【ウォータース竹芝～水辺の自由時間】

ただ好きなことをする。それが、WATERS takeshibaならではの過ごし方です。観る、学ぶ、遊ぶ、食べる、出会う。世界の最先端の文化や新しい体験が、いつでもすぐそばに。望むなら世界はどこまでも広がっていきます。水辺の静寂に身をゆだねるのもいい。穏やかに揺らぐさざ波や、広々とした空、きらめく木漏れ日が、慌ただしい都心の日常をゆるやかにしてくれます。自分が本当に心地いいと思えるひとときを過ごすために、華やきも、安らぎも、すべてが揃った場所へ。ここは、ゆとりと潤いに満ちた都会のオアシス。やりたいことを自在に描ける、まっさらな時間があります。その時間が、素敵な思い出となりますように。

劇団四季専用劇場
「JR東日本四季劇場
【春】 【秋】 「自由劇場」

商業施設
「アトレ竹芝」

ラグジュアリーホテル
「メズム東京、オート
グラフ コレクション」

広場（プラザ）、テラス
干潟、船着場

【水辺を活かしたまちづくり】

舟運の活性化・にぎわいの創出

竹芝地区船着場（ウォータース竹芝前）を整備し、地域の皆さまや観光のお客さまにご利用いただける「水上バス」を定期運航しています。東京の観光名所である両国、浅草やお台場などをつなぎ交通の結節点としての利用やナイトクルーズ船『Jicoo（ジクー）』が週末に運航するなど水辺を活用した新たな賑わいを創出しております。

環境再生・学習の場づくり

かつて東京湾に多く生息した貝類、甲殻類や多様な生き物が生息できる連続的な環境の保全・再生を目指し、干潟を整備しました。竹芝干潟をフィールドとして、教育・研究機関などと連携しながら、かつての豊かな江戸前の海であった東京湾の環境再生、環境学習の活動を実施しており、毎月第2日曜日は干潟オープンデイを行っています。

【施設概要】

施設名	ウォータース竹芝（WATERS takeshiba）
住所	東京都港区海岸1-10-30
アクセス	浜松町駅北口より徒歩6分・大門駅より徒歩7分・竹芝駅より徒歩3分
用途	ホテル、オフィス、商業、劇場、駐車場等
延床面積	タワー棟 約62,300㎡、シアター棟 約28,100㎡、パーキング 約12,200㎡
階段・高さ	タワー棟 地上26階／地下2階・約120m、シアター棟 地上6階／地下1階・約45m、パーキング 地上10階／地下1階・約35m
運営会社	（ホテル）日本ホテル株式会社、（オフィス）株式会社ジェイアール東日本ビルディング、（商業）株式会社アトレ、（劇場）四季株式会社

